

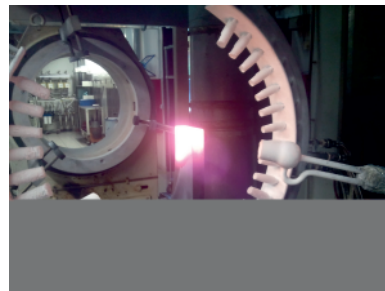
LUM

AK-INDUSTRIES GMBH



AK Industries

Messbereich bis 100m



LUM für Messungen auf heiße Oberflächen und /oder helle Umgebung

Kompakter Sensor für industriellen Einsatz

Der LUM ist geeignet um unter schwierigsten Bedingungen auf natürliche Oberflächen zu messen. Entwickelt wurde hier ein Laser für den flexiblen Einsatz in hellen Umgebungen mit hohem Gleitlichtanteil wie z.B. beim Messen von heißen Oberflächen oder bei hellem Sonnenlicht.

Einfach bedienbar : Über das LED-Display und Tastenfeld komfortabel einzustellen.

Anwendungen.

- Berührungslose Distanzmessung und -überwachung
- Stahlverarbeitung und Walzwerke
- Positionierungsaufgaben, Transport- und Fördertechnik
- Füllstandsmessung, Dicken- und Längenbestimmung
- Automatisierungstechnik und Prozesssteuerung

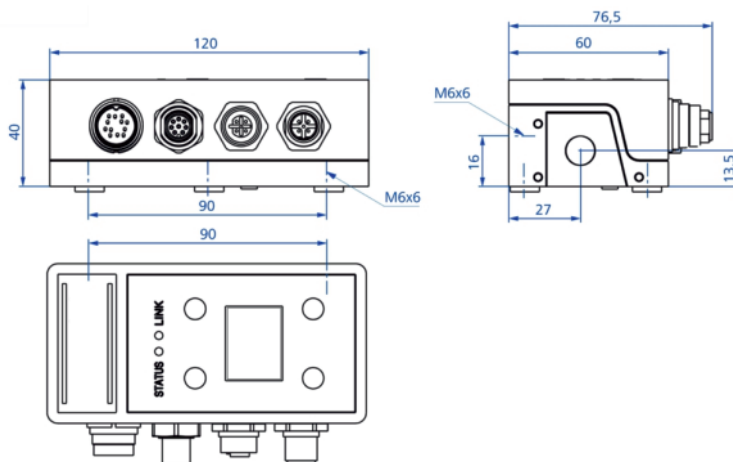
Kompakter Sensor für industriellen Einsatz

- Großer Messbereich und millimetergenaue Messung
 - Sichtbarer Messstrahl (rot)
 - Industrielle Standardschnittstellen
 - Digitale und analoge Datenausgabe, Triggerfunktion
 - Gerätebedienung über Display und Tastenfeld
 - Messung von heißen Oberflächen
 - Messungen im Aussenbereich mit hohem Gleitlichtanteil
- | | | |
|---|-----|--------|
| Sichtbarer Messstrahl | : | 635 nm |
| Messreichweite auf natürliche Oberflächen: | : | 100 m |
| Messreichweite auf Reflektoren | : | 500 m |
| Messgenauigkeit | bis | 1 mm |
| Messfrequenz: | bis | 100 Hz |
| Augensicher gemäß: Laserklasse 2 | | |
| Verfügbare Standardschnittstellen und Feldbusanbindung: | | |
| RS232, RS422, RS485, SSI, Profibus, analog | | |

Technische Daten

Messbereich	0,15 ... 100 m (Messbereich ist abhängig von der Oberfläche. Auf Anfrage bis 500m)
Messunsicherheit (1 δ)	± 1 mm bei Messfrequenz ≤ 20 Hz $\leq 2,5$ mm bei Messfrequenz bis 100 Hz
Messwertauflösung	0,1 mm
Maximale Messfrequenz	100 Hz
Laserschutzklasse	Laserklasse 2, EN 60825-1:2007
Wellenlänge	635 nm
Laserdivergenz	$< 0,3$ mrad
Schnittstellen	RS232, RS422, RS485 (einstellbar)
Option-1	Profibus DP-V0 Slave, 12 MBaud, IEC 61158 / IEC 61784
Option-2	SSI (50 kHz ... 1 MHz)
Digitale Schaltausgänge	3 x High-Side-Switch, maximal 0,2 A
Analoge Schnittstelle	4 mA ... 20 mA
Triggereingang	1 x Trigger IN / OUT, 3 VDC ... 30 VDC
Anschlüsse	1 x 12-polig M16
Für Option-1	2 x 5 polig M12 für Profibus DP-V0
Für Option-2	1 x 8-polig M12 für SSI-Schnittstelle
Anzeigen und Bedienelemente	OLED Matrix-Display, 2 x Status-LED, 4 Folientasten
Versorgungsspannung	10 VDC ... 30 VDC
Leistungsaufnahme	< 10 W (ohne integrierte Heizung) < 42 W (mit integrierter Heizung Heizung bei VDC = 24 V)
Betriebstemperatur ¹	-10 °C ... 50 °C -40 °C ... 50 °C (mit integrierter Heizung, Option)
Luftfeuchtigkeit	15 % ... 95 %, nicht kondensierend
Schutzart	IP 67
EMV	EN 61326-1
Abmessungen (LxBxH)	120 mm x 76,5 mm x 40 mm, inklusive Anschluss
Gewicht	ca. 700 g (abhängig von Geräteausführung)

1 Die Betriebstemperatur des LUM liegt ca. 10 K über der Umgebungstemperatur



Vertrieb und technisch Beratung : AK-Industries GmbH ; Schmiedgasse 34 a ; 53797 Lohmar

Tel : +49 (0) 2246 302427

Fax : +49 (0) 2246 911057

Mail : gl@ak-industries.de

Internet :

www.ak-industries.de