



DISTANZMESSUNG – berührungslos und zuverlässig

FLS-C – für schnelle Messungen und einzigartige Genauigkeit



Messbereich: **0 ... 500 m**
Genauigkeit: **±1 mm**



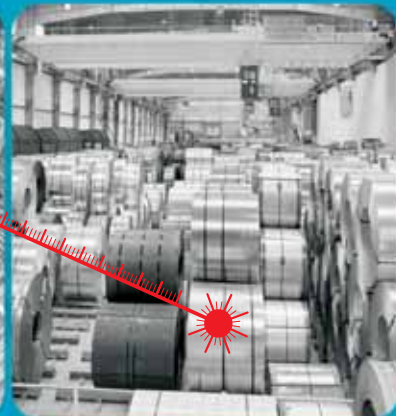
Vermessungsanwendungen



Lift Positionierung



Lagertechnik



Kran Positionierung

Schnell und genau

Mit dem FLS-C Distanz-Messgerät messen Sie absolute Distanzen bis 500m. Dank innovativster Lasertechnologie hat das FLS-C Gerät eine einzigartige Genauigkeit von 1mm. Ein weiteres Plus des FLS-C Gerätes ist die schnelle Positionserfassung von fahrenden Objekten.

Das FLS-C ist ein optisches Messgerät. Damit messen Sie wartungsfrei Distanzen auf natürliche und reflektierende Oberflächen. Sie ermitteln die Position von schwer zugänglichen Objekten und solchen mit sehr hohen Oberflächentemperaturen. Ebenso einfach und exakt messen Sie Distanzen in aggressiven Umgebungen.

Das FLS-C Gerät ist für den Einsatz in der Schwerindustrie und im Freien ausgelegt. Es verfügt über ein robustes Metallgehäuse und erfüllt die IP65-Schutzklasse. Dank der optionalen Heizung misst das FLS-C Gerät auch bei extrem tiefen Umgebungstemperaturen von bis zu -40 °C zuverlässig. Weiter ermöglichen verschiedene Funktionen einen flexiblen und vielseitigen Einsatz.



Spezifikation



Messbereich 0.05 bis 500 m

Mit dem FLS-C Messgerät messen Sie Distanzen von 0.05 bis 500 Meter.



Genauigkeit von 1 mm

Die Genauigkeit beträgt 1 mm – unabhängig von Distanz, Betriebstemperatur und Zielobjekt.



Reproduzierbarkeit vom 0.3 mm

Die typische Reproduzierbarkeit ist 0.3 mm bei gleicher Messdistanz, gleicher Betriebstemperatur und gleichem Zielobjekt.



Erweiterter Temperaturbereich

Dank der optionalen Heizung können Sie das FLS-C Gerät auch bei Temperaturen von bis zu -40 °C einsetzen.



Robustes Metallgehäuse IP65

Das robuste Metallgehäuse IP65 schützt wirkungsvoll vor Staub und Wasser.



Grosser Versorgungsspannungsbereich

Sie können das FLS-C mit einer Spannung von 9 V DC bis 30 V DC betreiben.

Schnittstellen



Serielle Schnittstellen

Das FLS-C Gerät können Sie wahlweise via RS232, RS422, SSI oder optional mit Profibus an Ihre übergeordnete Steuerung anschliessen.



Anschluss von mehreren FLS-C Messgeräten

Mit der RS-422 oder Profibus-Schnittstelle steuern Sie bis zu 10 FLS-C Messgeräte an.



Analogausgang 0/4 – 20 mA

Der Analogausgang garantiert Ihnen die einfache Integration in Ihr Steuerungssystem. Den Analogausgang konfigurieren Sie Ihrem Messbereich entsprechend.



2 Digitalausgänge

2 Digitalausgänge können Sie mit unterschiedlichen Schaltposition konfigurieren. Ein weiterer Ausgang sendet ein Signal, falls ein Fehler auftritt.



Flexible Anschlussmöglichkeiten

Sie können das FLS-C Gerät über eine D-Sub-Stecker anschliessen. Alternativ dazu lässt sich über eine Kabelverschraubung ein Kabel direkt in das FLS-C Gerät führen.

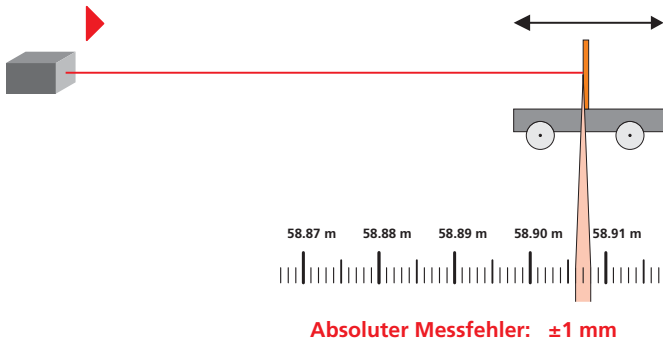


Statusanzeige

Vier Leuchtdioden (LEDs) signalisieren den Gerätestatus.



Highlights



Schnelle Positionserfassung von fahrenden Zielen

Das FLS-C Distanz-Messgerät eignet sich besonders zur schnellen Positionserfassung von fahrenden Objekten, wie sie in Kleinteil- oder Hochregallagern und Krananlagen etc. vorkommen.

Einzigartige Genauigkeit von 1 mm

Das FLS-C hat eine absolute Genauigkeit von 1 mm. Die spezifizierte Genauigkeit wird über den gesamten Mess- und Temperaturbereich erreicht. Auch eine Änderung des Zielobjektes beeinträchtigt die Genauigkeit nicht. Die typische Messwert-Reproduzierbarkeit liegt bei 0.3 mm.

Aufgrund dieser Eigenschaften ist das FLS-C das bevorzugte Messgerät in der Objektvermessung und Objektüberwachung. Somit können z.B. Tunnelprofile exakt erfasst werden oder für die Produktionsdatenermittlung werden Raumgeometrien oder Objekte vermessen. Dies ermöglicht eine rationelle Herstellung von Treppen und Ablagen wie sie in der Holz-, Stein-, Glasindustrie aber auch im Schiffsbau benötigt werden.



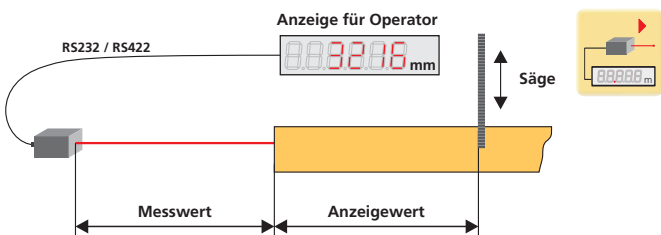
Flexible Messwertausgabe

Die Messwertausgabe des FLS-C ist flexibel gestaltet. So stehen standardmäßig je eine serielle Schnittstelle RS-232, RS-422, SSI und ein Analogausgang zur Verfügung. Optional ist die Anbindung an einen Profibus-Master ebenfalls möglich.

Sie können das FLS-C Messgerät über den 15 pol. D-Sub-Stecker anschliessen. Alternativ dazu lässt sich über eine Kabelverschraubung ein Kabel direkt in das FLS-C Messgerät führen und an den internen Klemmen anschliessen.

Direktanschluss einer externen Anzeige

Benötigen Sie eine externe Anzeige zur einfachen Ablesung des Messwerts? Für eine millimetergenaue Anzeige des Messresultats schliessen Sie eine externe Anzeige direkt via die serielle Schnittstelle RS-232 oder RS-422 an. Gain, Offset und Anzeigeformat lassen sich einfach konfigurieren.



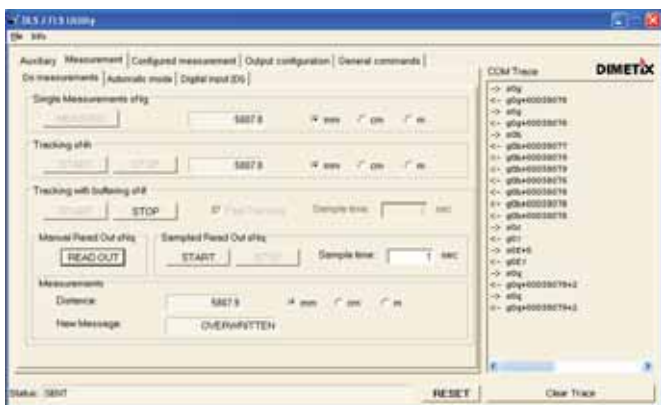
Konfigurationssoftware

Zur einfachen Konfiguration der FLS-C Messgeräte steht Ihnen eine PC-Software zur Verfügung. Damit lassen sich Geräteeinstellungen schnell und komfortabel anpassen und entsprechende Funktionen aktivieren.

Für den internationalen Einsatz unterstützt die Software die wichtigsten Sprachen und kann jederzeit kostenlos von unserer Website (www.dimetix.com) heruntergeladen werden.

Zubehör

Für das FLS-C Distanz-Messgerät bieten wir verschiedene Zubehörartikel an. Detaillierte Informationen dazu finden Sie auf unserer Website (www.dimetix.com).





DISTANZMESSUNG – berührungslos und zuverlässig

FLS-C – für schnelle Messungen und einzigartige Genauigkeit

Produkttyp Artikel-Nr.	FLS-C 10 600502	FLS-C 30 600501	FLS-CH 10 600504	FLS-CH 30 600503
Ausführung	STANDARD	STANDARD	MIT HEIZUNG (erweiterter Temperaturbereich)	MIT HEIZUNG (erweiterter Temperaturbereich)
Betriebstemperatur	-10 °C ... +50 °C	-10 °C ... +50 °C	-40 °C ... +50 °C	-40 °C ... +50 °C
Genauigkeit (beinhaltet alle möglichen Fehler)	± 1 mm	± 3 mm	± 1 mm	± 3 mm
Reproduzierbarkeit (typ.)	± 0.3 mm	± 0.5 mm	± 0.3 mm	± 0.5 mm
Auflösung	0.1 mm			
Messbereich – auf Reflektionsfolie – auf natürliche Oberflächen	ca. 0.5 ... 500 m 0.05 ... ca. 65 m			
Messrate	bis 20 Hz			
Versorgungsspannung	9 ... 30 V DC	9 ... 30 V DC	24 ... 30 V DC	24 ... 30 V DC
Gehäuse	Metallgehäuse IP 65			
Laser	sichtbar, rot			
Abmessungen	150 x 80 x 55 mm			
Gewicht	690 g	690 g	720 g	720 g
Schnittstellen – Standard	<ul style="list-style-type: none"> – 1 serielle Schnittstelle RS-232 / RS-422 or SSI – 1 Analogausgang 0/4 ... 20 mA, programmierbar – 3 Digitalausgänge - 2 programmierbar, 1 Fehleranzeige – 1 Digitaleingang für externen Trigger 			
– Option	– Profibus			

Weitere Informationen finden Sie in unserem Handbuch.

LASER RADIATION
DO NOT STARE INTO BEAM
CLASS 2 LASER PRODUCT



Ihr lokaler Vertriebspartner:

DIMETIX

Dimetix AG
Degersheimerstr. 14
CH-9100 Herisau
Schweiz
Tel.: +41 71 353 00 00
Fax: +41 71 353 00 01
info@dimetix.com
www.dimetix.com