



## DISTANZMESSUNG – berührungslos und zuverlässig

### EDS-C – die einfache und wirtschaftliche Lösung



Messbereich:

0 ... 30 m

Genauigkeit:

$\pm 3$  mm



Abstandüberwachung



Höhenmessung



Füllstandsmessung



Wickelgutabtastung

## Einfach und wirtschaftlich

Mit dem EDS-C Distanz-Sensor messen Sie berührungslos absolute Distanzen bis 30 m. Wartungsfrei messen Sie damit auf natürliche Oberflächen mit einer Genauigkeit von 3 mm. Sie ermitteln die Position von schwer zugänglichen Objekten und solchen mit sehr hohen Oberflächentemperaturen. Ebenso einfach und exakt messen Sie Distanzen in aggressiver Umgebung.

Die Anwendung innovativster Lasertechnologie ermöglicht eine sehr kompakte Bauform, was eine platzsparende Montage erlaubt. Die EDS-C Distanz-Sensoren verfügen über ein robustes Aluminiumgehäuse der Schutzklasse IP65. Weiter können diese Distanz-Sensoren bei Umgebungstemperaturen von -10 °C bis +50 °C betrieben werden. Das hervorragende Preis/Leistungsverhältnis ist ein weiteres Merkmal des EDS-C Distanz-Sensors.

Der elektrische Anschluss der EDS-C Distanz-Sensoren erfolgt über einen standardisierten 5-poligen M12 Sensorstecker. Für die Messwertausgabe steht ein skalierbarer Analogausgang zur Verfügung, womit eine kostengünstige Anbindung an eine beliebige Steuerung sichergestellt ist.



### Spezifikation



#### Messbereich 0.05 bis 30 m

Mit dem EDS-C Distanz-Sensor messen Sie Distanzen von 0.05 bis 30 Meter.



#### Genauigkeit 3 mm

Die Genauigkeit beträgt bis zu 3 mm – unabhängig von der Messdistanz, der Betriebstemperatur und des Zielobjektes.



#### Betriebstemperatur

Sie können die EDS-C Distanz-Sensoren bei Temperaturen von -10 °C bis +50 °C einsetzen.



#### Robustes Metallgehäuse IP65

Das robuste Metallgehäuse IP65 schützt wirkungsvoll vor Staub und Wasser.



#### Versorgungsspannung

Sie können die EDS-C Distanz-Sensoren mit einer Spannung von 24 V DC betreiben.

### Schnittstellen



#### Analogausgang 0/4 – 20 mA

Der Analogausgang garantiert Ihnen die einfache Integration in Ihr Steuerungssystem. Konfigurieren Sie den Analogausgang Ihrem Messbereich entsprechend.



#### Einfacher Anschluss

Schliessen Sie die EDS-C Distanz-Sensoren einfach über einen 5-poligen M12 Sensorstecker an.



#### Statusanzeige

Eine Leuchtdiode (LED) signalisiert den Sensorstatus.



## Highlights



### Vielseitig anwendbar

Dank den hervorragenden Messeigenschaften auf natürliche Oberflächen messen Sie auf beliebige Materialien millimetergenau. Die Anwendungen des EDS-C sind vielseitig und kommen somit in der Metall-, Textil-, Papier-, Automobilindustrie etc. zum Einsatz.

### Einfache Integration

Der elektrische Anschluss der EDS-C Distanz-Sensoren erfolgt über einen standardisierten, 5-poligen M12 Sensorstecker. Für die Messwertausgabe steht ein skalierbarer Analogausgang zur Verfügung, womit eine kostengünstige Anbindung an ein beliebiges Steuerungssystem möglich ist.

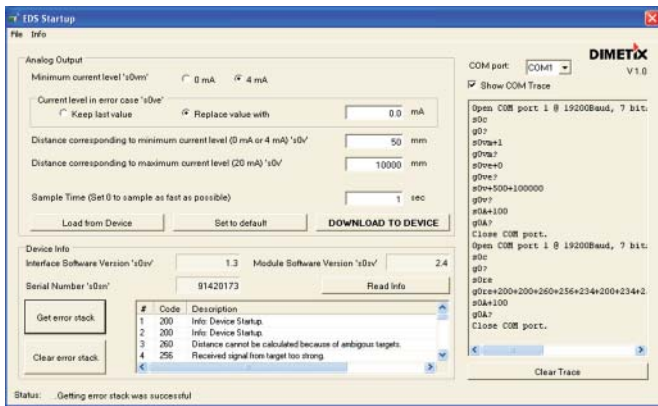
### Konfigurationssoftware

Zur einfachen Konfiguration der EDS-C Distanz-Sensoren steht Ihnen eine PC-Software zur Verfügung. Damit lassen sich Geräteeinstellungen schnell und komfortabel anpassen.

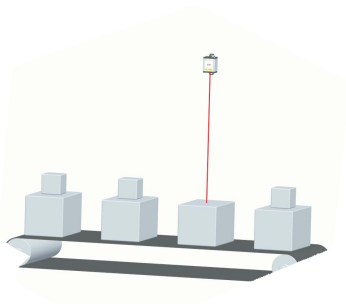
Für den internationalen Einsatz unterstützt die Software die wichtigsten Sprachen. Sie kann jederzeit kostenlos von unserer Website ([www.dimetix.com](http://www.dimetix.com)) heruntergeladen werden.

### Zubehör

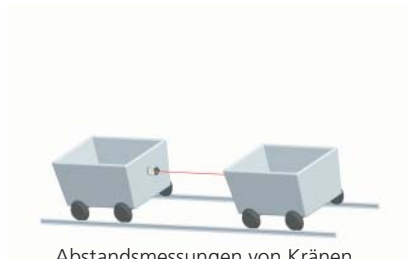
Für den EDS-C Distanz-Sensor bieten wir verschiedenes Zubehör an. Detaillierte Informationen dazu finden Sie auf unserer Website [www.dimetix.com](http://www.dimetix.com).



## Anwendungsbeispiele



Montagekontrolle / Objekterkennung



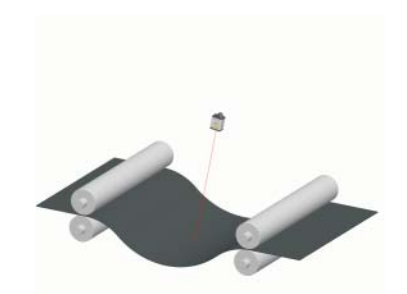
Abstandsmessungen von Kränen, Hänge- und Bodenförderer



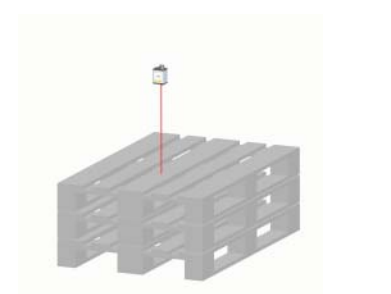
Abtasten von Rollendurchmesser



Niveaumessung in Silos



Erfassung von Materialdurchhang



Stapelgutabtastung



## DISTANZMESSUNG – berührungslos und zuverlässig

### EDS-C – die einfache und wirtschaftliche Lösung

#### Produkttyp

Artikel-Nr.

#### EDS-C 30

550502

#### Genauigkeit

(beinhaltet alle möglichen Fehler)

0.3% des Messbereichs ( $\pm 3$  mm minimal)

#### Messbereich

0.05 ... 30 m

#### Versorgungsspannung

24 V DC

#### Betriebstemperatur

-10 °C ... +50 °C

#### Gehäuse

Metallgehäuse IP65

#### Laser

sichtbar, rot

#### Abmessungen

106 x 62 x 45 mm

#### Gewicht

280 g

#### Schnittstellen

1 Analogausgang 0/4 – 20 mA, programmierbar

Weitere Informationen finden Sie in unserem Handbuch

LASER RADIATION  
DO NOT STARE INTO BEAM  
CLASS 2 LASER PRODUCT



#### Ihr lokaler Vertriebspartner

# AK Industries<sup>®</sup>

**AK-Industrie GmbH**  
Schmidgasse 34a  
DE – 53797 Lohmar  
Deutschland  
Tel: +49 2246 302 427  
Fax: +49 2246 911 057  
ak-industries@t-online.de  
[www.ak-industries.de](http://www.ak-industries.de)

# DIMETIX

**Dimetix AG**  
Degersheimerstr. 14  
CH – 9100 Herisau  
Schweiz  
Tel.: +41 71 353 00 00  
Fax: +41 71 353 00 01  
info@dimetix.com  
[www.dimetix.com](http://www.dimetix.com)